

中国有效发明专利

国内与国外竞争

大数据分析

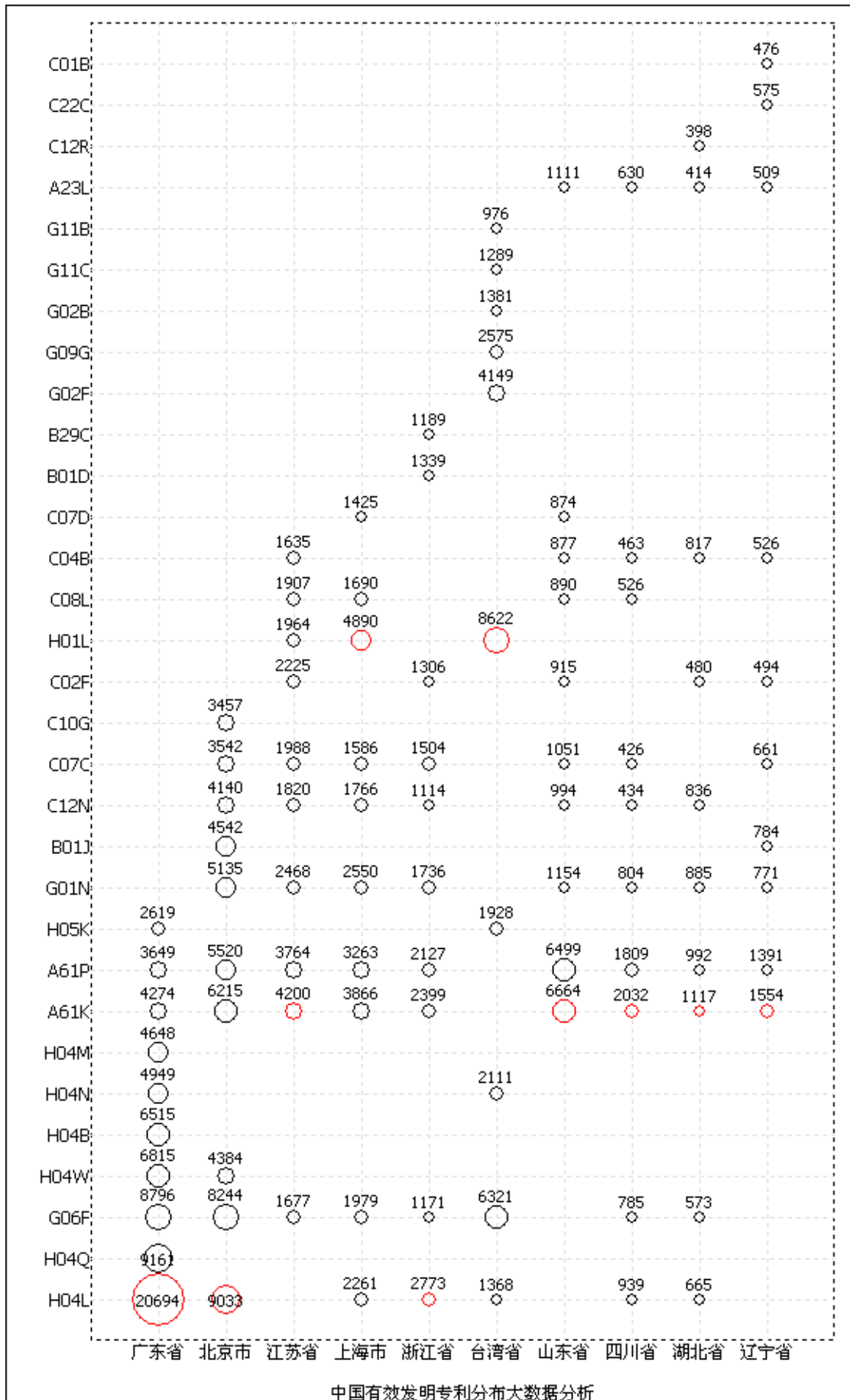
索意互动（北京）信息技术有限公司

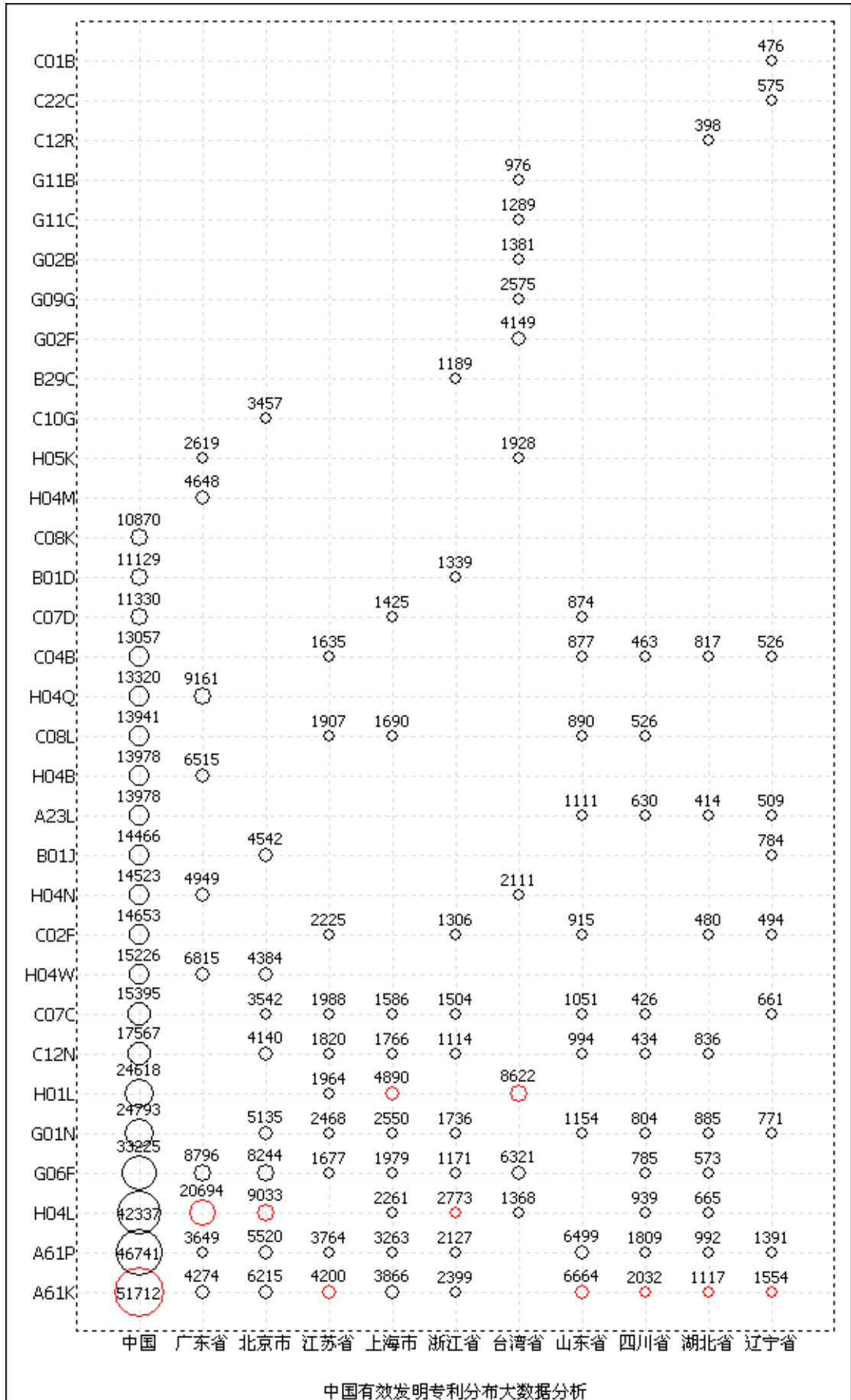
2015.2

1. 国内 TOP10 个省份 TOP10 个 IPC 小类分析，其中，广东、北京、浙江都是以 H04L 为最多有效发明专利，江苏、山东、四川、湖北、辽宁都是以 A61K 为最多，上海与台湾都以 H01L 为最多；
2. 国内 TOP10 个省份 TOP10 个 IPC 小类分析，其中，“中国”为国内有效发明专利的 TOP20 个 IPC 小类，从大到小按序列出，可在与省份布局比较分析参考，例如，江苏、山东、四川、湖北、辽宁拥有有效发明专利最多的 A61K，也是中国发明有效专利最多，共 51712 件；
3. 国内与国外进入中国 TOP10 个国家 TOP5 个 IPC 大组分析，其中“中国”为国内有效发明专利 TOP20 个 IPC 大组分析，“国外”为所有国外进入中国有效发明专利 TOP20 个 IPC 大组分析；
4. 以国外进入中国 TOP20 个 IPC 小组为基准，并以此获取对应国家的有效发明专利，包括中国国内有效发明专利，从分析可以发现，IPC 小组 G03G015/00，国外有效发明专利拥有量为第二位，为 4528 件，其中 4095 件为日本进入中国，为日本有效发明专利最多小组，相对应，国内有效发明专利仅 129 件；

图例：数字为有效专利数，红色表示纵轴方向最多有效专利数

Patentics 独创全球专利大数据分析，共有 20 多种变量可以组合进行多变量分析，输出为 Excel、Word、专利气泡图，咨询 sales@patentics.com。





中国有效发明专利分布大数据分析

H04N007/26	1916	669	426	57	250	278	99	2	30	16	1	2363
H04N001/00	1945	1799	36	7	68	6	7		8	1	2	264
G03F007/20	2098	763	143	148	241	6	753	3	26	4	1	1396
H01L021/336	2119	1006	599	38	370	5	49	1	4	1	3	1768
G11B020/10	2206	1481	122	22	481	40	44			2		352
H04Q007/32	2313	762	311	58	649	96	29	9	98	17	11	2435
H01L033/00	2681	1496	301	290	401	14	92	3	7	11	5	2061
H04N005/225	2699	2339	85	20	196	4	4	4	12	4	2	833
G02F001/1335	2722	1960	118	6	560	2	46	3	4	3		1369
H04B007/26	2797	1125	455	91	791	65	40		86	14	4	3248
G09G003/20	2852	1985	71	5	721	20	21		2	2		1243
H04L012/28	3022	823	910	121	423	197	129	7	131	17	19	3977
H04Q007/38	3236	726	793	191	352	99	43	4	433	37	21	4593
H01L021/00	3335	1730	679	74	585	40	115	14		7	10	1554
G02F001/133	3448	2093	50	7	1261	5	4	2	3	4		2142
G09G003/36	3488	2102	116	2	1153	25	58	3	2	4		2873
H04L012/56	3916	952	1269	200	260	285	114	9	349	70	25	10388
G06F017/30	4113	1390	1779	97	207	102	65	31	51	46	4	5899
G03G015/00	4528	4095	87	6	334		4			1		129
H04L029/06	4621	797	1644	234	380	385	79	32	408	74	35	13041
	国外	日本	美国	德国	韩国	法国	荷兰	瑞士	瑞典	英国	意大利	中国

中国/国外进入中国有效发明专利分布大数据分析